

প্রথম আলো

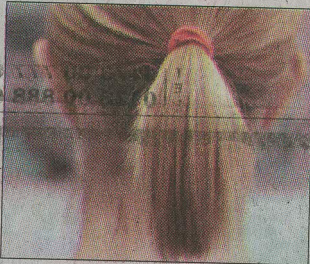
বুধবার, ১৫ ফেব্রুয়ারি ২০১২

চুল বাঁধার পেছনে যে বিজ্ঞান

যুক্তরাজ্যের পদার্থবিদেরা নতুন একটি সমীকরণ বের করেছেন; যা কেশবিন্যাস তথা চুলের ধর্ম নিয়ে নতুন তথ্য দেবে। এ সমীকরণের ফলে বিজ্ঞানীরা উল ও পশুর লোমের মতো প্রাকৃতিক উপাদান সম্পর্কে জ্ঞান আরও সমৃদ্ধ করতে পারবেন।

ফিজিক্যাল রিভিউ লেটার্স সাময়িকীতে সমীকরণটি প্রকাশ করা হয়েছে। এ সমীকরণের ক্ষেত্রে চুলের অনমনীয়তা, এর ওপর মাধ্যাকর্ষণের প্রভাব ও টেউ খেলানো বা কোঁকড়া ভাবের বিষয়টি বিবেচনায় নেওয়া হয়।

কেমব্রিজ বিশ্ববিদ্যালয়ের কমপ্লেক্স ফিজিক্যাল সিস্টেমসের অধ্যাপক রেমন্ড গোল্ডস্টেইন বলেন, 'পনিটেইল শেপ ইকুয়েশন' নামে সমীকরণটি খুব সরল একটা সমীকরণ। তবে এটি সেই লেওনার্দো দাঁ ভিঞ্চির সময় থেকে বিজ্ঞানী ও শিল্পীদের মধ্যে চুলের স্বভাব ও গতিপ্রকৃতি নিয়ে যে ধাঁধা রয়ে গেছে, তার সমাধানে সহায়তা করতে পারে। ভিঞ্চি ৫০০ বছর আগে তাঁর



নোটবইয়ে লিখেছিলেন—চুলের মধ্যে তরল পদার্থের মতো স্বচ্ছন্দ সরল গতি আছে।

গবেষকেরা বলেছেন, এই সমীকরণের ফলে মেয়েদের পনিটেইলের (পেছনে টেনে ঘোড়ার লেজের মতো করে বাঁধা চুল) গঠন নিয়ে প্রথমবারের মতো বৈজ্ঞানিক ব্যাখ্যা পাওয়া গেল। এর ফলে কীভাবে একটি চুলের গোছা বাহ্যিক চাপে (একটির সঙ্গে আরেকটি চুলের

সংঘর্ষের ফলে সৃষ্ট চাপ) ফুলে ওঠে, সে সম্পর্কে নতুন ধারণা পাওয়া গেছে। গবেষকেরা বলছেন, কম্পিউটার গ্রাফিক্স ও অ্যানিমেশনের ক্ষেত্রে সত্যিকার চুলের আকৃতি উপস্থাপন করতে গিয়ে থোথামাররা যে সমস্যায় পড়েন, তা সমাধানে এ সমীকরণ সুবিধা এনে দেবে।

এ গবেষণায় আরও অংশ নেন ইউনিভার্সিটি অব ওয়ারউইকের অধ্যাপক রবিন বল ও ইউনিভার্সিটির রিসার্চ অ্যান্ড ডেভেলপমেন্ট সেন্টারের প্যাট্রিক ওয়ারেন। বিবিসি।